

LEGENDA

ALGEMEEN

1. Het ontwerp blijft te allen tijde eigendom van EVE Architecten B.V. Voor alle werkzaamheden van EVE Architecten B.V. is DNR 2011 van toepassing.
2. Alle wijzigingen dienen door EVE Architecten B.V. te worden goedgekeurd.
3. Het bouwen dient te geschieden overeenkomstig de eisen van het Bouwbesluit 2012, zoals deze luidt ten tijde van de indiening van de bouw aanvraag.
4. De constructie dient te worden uitgevoerd volgens de tekening en berekening van de constructeur.
5. De weerstand tegen bezwijken van de hoofdconstructie bedraagt 90 minuten.
6. Dit zijn bouw aanvraagtekeningen en derhalve niet bestemd voor de uitvoering.

IMPRESSIES

De tekeningen en afbeeldingen geven een impressie van het ontwerp. De werkelijke uitvoering en de werkelijke kleuren van gevels, schilderwerk en dakbedekkingen etc. kunnen afwijken. Aan deze tekeningen kunnen, ondanks alle zorgvuldigheid die is nastreefde, géén rechten worden ontleend.

MAATVOERING EN INRICHTING

De maten op de tekening zijn circa-maten en zijn, tenzij anders aangegeven, in millimeters. Bij de maatvoering tussen de wanden is geen rekening gehouden met enige wandafwerking, zoals wandtegels en spuitwerk. Daarnaast kunnen zich tijdens de bouw veranderingen voordoen die kunnen leiden tot maatverschillen. Op de tekening aangegeven meubilair en apparatuur dienen alleen ter oriëntatie.

SYMBOLEN

- Meterkast
- Ruimte v.z.v. mechanische luchtvoering, positie n.t.b. door installateur
- Ruimte v.z.v. (mechanische) luchttoevoer, positie n.t.b. door installateur
- Mechanische gebalanceerde ventilatiebox
- Ventilatie box
- Wp Warmtepomp
- Bollervat
- Vt Ventilatorooster / Suskast
- Ruimte v.z.v. rookmelder conform NEN 2555, positie n.t.b. door installateur
- Ruimte v.z.v. vloerverwarming
- hwa Hemelwaterafvoer
- Ruimte v.z.v. noodverlichting
- Deur van binnen uit zonder sleutel te openen
- WBDO 30 minuten
- WBDO 60 minuten
- Zelfsluitende deur v.z.v. vrijloopdranger welke gekoppeld is op de rookmelder
- Δltr. Draagbare schuimblusser 6 liter
- Vluchtrouteaanduiding

BOUWKUNDIGE AFRICHTINGEN

- Gevelsteen, uitvoering volgens kleur- en materiaalstaat
- Isolatie, volgens EP-berekening
- Ytongwand
- Prefab beton, volgens constructeur
- Beton, volgens constructeur
- Hout skelet bouw, volgens constructeur

EVE Architecten B.V.
Ernst Machstraat 2
Postbus 115
7440 AC Nijverdal
T: 0548-65 69 50
E: info@eve-bv.nl
I: www.eve-bv.nl
KvKnr.: 08098089



ALGEMEEN

Project

Plaza Residences
Westergracht - Menno Simonsplein
Haarlem

Opdrachtgever

Plaza Residences B.V.
Zwolsseweg 1
7731 BC Ommen

Hoofdarchitect

ir. Edwin van Elk

Projectmanager

ing. Martijn Schulenburg

Bouwkundig tekenaar

ing. Harold Gerritsen Mulkes

TEKENING

Onderdeel

BVO Kelder -2

Schaal

1:100

Datum getekend

26 maart 2021

Datum gewijzigd

Formaat

A1 (594x841)

Status

Voorlopig

Gecontroleerd

(hoofd)architect collega projectmanager



LEGENDA

ALGEMEEN

1. Het ontwerp blijft te allen tijde eigendom van EVE Architecten B.V. Voor alle werkzaamheden van EVE Architecten B.V. is DNR 2011 van toepassing.
2. Alle wijzigingen dienen door EVE Architecten B.V. te worden goedgekeurd.
3. Het bouwen dient te geschieden overeenkomstig de eisen van het Bouwbesluit 2012, zoals deze luidt ten tijde van de indiening van de bouw aanvraag.
4. De constructie dient te worden uitgevoerd volgens de tekening en berekening van de constructeur.
5. De weerstand tegen bezijken van de hoofdconstructie bedraagt 90 minuten.
6. Dit zijn bouw aanvraagtekeningen en derhalve niet bestemd voor de uitvoering.

IMPRESSIES

De tekeningen en afbeeldingen geven een impressie van het ontwerp. De werkelijke uitvoering en de werkelijke kleuren van gevels, schilderwerk en dakbedekkingen etc. kunnen afwijken. Aan deze tekeningen kunnen, ondanks alle zorgvuldigheid die is nagestreefd, géén rechten worden ontleend.

MAATVOERING EN INRICHTING

De maten op de tekening zijn circa-maten en zijn, tenzij anders aangegeven, in millimeters. Bij de maatvoering tussen de wanden is geen rekening gehouden met enige wandafwerking, zoals wandtegels en spuitwerk. Daarnaast kunnen zich tijdens de bouw veranderingen voordoen die kunnen leiden tot maatverschillen. Op de tekening aangegeven meubilair en apparatuur dienen alleen ter oriëntatie.

SYMBOLEN

- Meterkast
- Ruimte v.z.v. mechanische luchtvoering, positie n.t.b. door installateur
- Ruimte v.z.v. (mechanische) luchttoevoer, positie n.t.b. door installateur
- Mechanische gebalanceerde ventilatiebox
- Ventilatie box
- Wp Warmtepomp
- B Boilervat
- vt Ventilatierooster / Suskast
- Ruimte v.z.v. rookmelder conform NEN 2555, positie n.t.b. door installateur
- Vv Ruimte v.z.v. vloerverwarming
- hwa Hemelwaterafvoer
- Ruimte v.z.v. noodverlichting
- Deur van binnen uit zonder sleutel te openen
- WBDO 30 minuten
- WBDO 60 minuten
- Zelfsluitende deur v.z.v. vrijloopdranger welke gekoppeld is op de rookmelder
- Gltr, Draagbare schuimblusser 6 liter
- Vluchtrouteaanduiding

BOUWKUNDIGE ARCKERINGEN

- Gevelsteen, uitvoering volgens kleur- en materiaalstaat
- Isolatie, volgens EP-berekening
- Ytongwand
- Prefab beton, volgens constructeur
- Beton, volgens constructeur
- Hout skelet bouw, volgens constructeur

EVE Architecten B.V.
Ernst Machstraat 2
Postbus 115
7440 AC Nijverdal
T: 0548-65 69 50
E: info@eve-bv.nl
I: www.eve-bv.nl
KvKnr.: 08098089



ALGEMEEN

Project

Plaza Residences
Westergracht - Menno Simonsplein
Haarlem

Opdrachtgever

Plaza Residences B.V.
Zwolseweg 1
7731 BC Ommen

Hoofdashitect

ir. Edwin van Elk

Projectmanager

ing. Martijn Schulenburg

Bouwkundig tekenaar

ing. Harold Gerritsen Mulkes

TEKENING

Onderdeel

BVO Kelder -1

Schaal

1:100

Datum getekend

26 maart 2021

Datum gewijzigd

Formaat

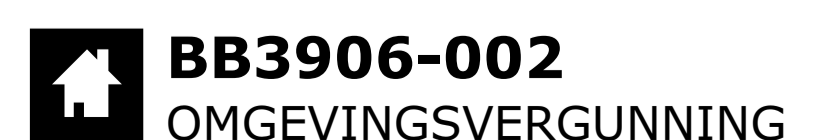
A1 (594x841)

Status

Voorlopig

Gecontroleerd

- (hoofd)architect
- collega
- projectmanager



LEGENDA

ALGEMEEN

- Het ontwerp blijft te allen tijde eigendom van EVE Architecten B.V. Voor alle werkzaamheden van EVE Architecten B.V. is DNR 2011 van toepassing.
- Alle wijzigingen dienen door EVE Architecten B.V. te worden goedgekeurd.
- Het bouwen dient te geschieden overeenkomstig de eisen van het Bouwbesluit 2012, zoals deze luidt ten tijde van de indiening van de bouw aanvraag.
- De constructie dient te worden uitgevoerd volgens de tekening en berekening van de constructeur.
- De weerstand tegen bezijken van de hoofdconstructie bedraagt 90 minuten.
- Dit zijn bouwvoorwaarden en derhalve niet bestemd voor de uitvoering.

IMPRESSIES

De tekeningen en afbeeldingen geven een impressie van het ontwerp. De werkelijke uitvoering en de werkelijke kleuren van gevels, schilderwerk en dakbedekkingen etc. kunnen afwijken. Aan deze tekeningen kunnen, ondanks alle zorgvuldigheid die is nagestreefd, géén rechten worden ontleend.

MAATVOERING EN INRICHTING

De maten op de tekening zijn circa-maten en zijn, tenzij anders aangegeven, in millimeters. Bij de maatvoering tussen de wanden is geen rekening gehouden met enige wandafwerking, zoals wandtegels en spuitwerk. Daarnaast kunnen zich tijdens de bouw veranderingen voordoen die kunnen leiden tot maatverschillen. Op de tekening aangegeven meubilair en apparatuur dienen alleen ter oriëntatie.

SYMBOLEN

- Meterkast
- Ruimte v.z.v. mechanische luchtvoering, positie n.t.b. door installateur
- Ruimte v.z.v. (mechanische) luchttoevoer, positie n.t.b. door installateur
- Mechanische gebalanceerde ventilatiebox
- Ventilatie box
- Warttepomp
- Bollervat
- Ventilatorooster / Suskast
- Ruimte v.z.v. rookmelder conform NEN 2555, positie n.t.b. door installateur
- Ruimte v.z.v. vloerverwarming
- hwa Hemelwaterafvoer
- Ruimte v.z.v. noodverlichting
- Deur van binnen uit zonder sleutel te openen
- WBDO 30 minuten
- WBDO 60 minuten
- Zelfsluitende deur v.z.v. vrijloopdranger welke gekoppeld is op de rookmelder
- Gitr, Draagbare schuimblusser 6 liter
- Vluchtrouteaanduiding

BOUWKUNDIGE ARCKERINGEN

- Gevelsteen, uitvoering volgens kleur- en materiaalstaat
- Isolatie, volgens EP-berekening
- Ytongwand
- Prefab beton, volgens constructeur
- Beton, volgens constructeur
- Hout skelet bouw, volgens constructeur

EVE Architecten B.V.
Ernst Machstraat 2
Postbus 115
7440 AC Nijverdal
T: 0548-65 69 50
E: info@eve-bv.nl
I: www.eve-bv.nl
KvKnr.: 08098089



ALGEMEEN

Project

Plaza Residences
Westergracht - Menno Simonszplein
Haarlem

Opdrachtgever

Plaza Residences B.V.
Zwolseweg 1
7731 BC Ommen

Hoofdarchitect

ir. Edwin van Elk

Projectmanager

ing. Martijn Schuilenburg

Bouwkundig tekenaar

ing. Harold Gerritsen Mulkes

TEKENING

Onderdeel

BVO Begane grond

Schaal

1:100

Formaat

A1 (594x841)

Datum getekend

26 maart 2021

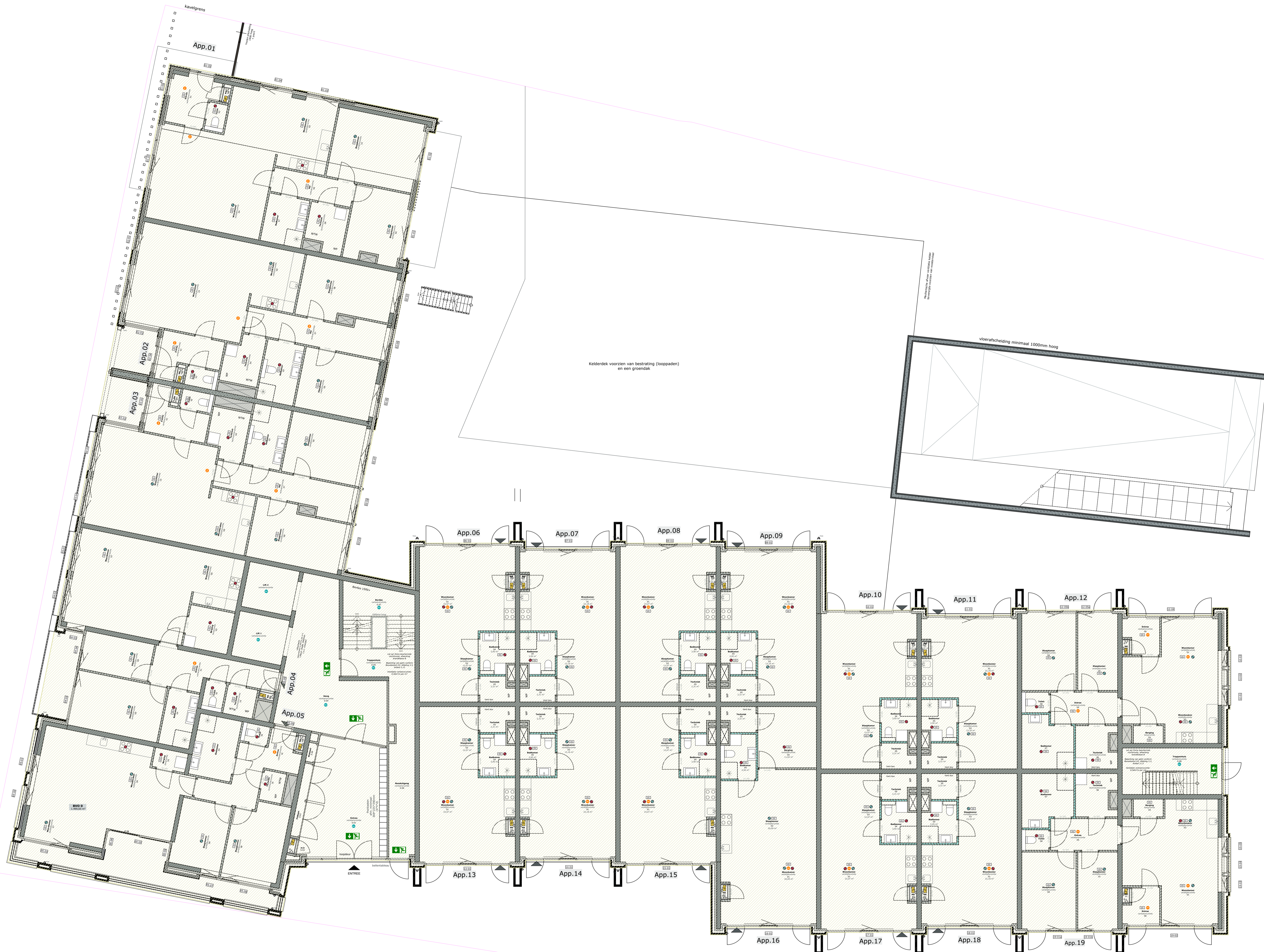
Status

Voorlopig

Datum gewijzigd

Gecontroleerd

- (hoofd)architect
- collega
- projectmanager



LEGENDA

ALGEMEEN

1. Het ontwerp blijft te allen tijde eigendom van EVE Architecten B.V. Voor alle werkzaamheden van EVE Architecten B.V. is DNR 2011 van toepassing.
2. Alle wijzigingen dienen door EVE Architecten B.V. te worden goedgekeurd.
3. Het bouwen dient te geschieden overeenkomstig de eisen van het Bouwbesluit 2012, zoals deze luidt ten tijde van de indiening van de bouw aanvraag.
4. De constructie dient te worden uitgevoerd volgens de tekening en berekening van de constructeur.
5. De weerstand tegen bezijken van de hoofdconstructie bedraagt 90 minuten.
6. Dit zijn bouw aanvraagtekeningen en derhalve niet bestemd voor de uitvoering.

IMPRESSIES

De tekeningen en afbeeldingen geven een impressie van het ontwerp. De werkelijke uitvoering en de werkelijke kleuren van gevels, schilderwerk en dakbedekking etc. kunnen afwijken. Aan deze tekeningen kunnen, ondanks alle zorgvuldigheid die is nagestreefd, géén rechten worden ontleend.

MAATVOERING EN INRICHTING

De maten op de tekening zijn circa-maten en zijn, tenzij anders aangegeven, in millimeters. Bij de maatvoering tussen de wanden is geen rekening gehouden met enige wandafwerking, zoals wandtegels en spuitwerk. Daarnaast kunnen zich tijdens de bouw veranderingen voordoen die kunnen leiden tot maatverschillen. Op de tekening aangegeven meubilair en apparatuur dienen alleen ter oriëntatie.

SYMBOLEN

- Meterkast
- Ruimte v.z.v. mechanische luchtvoeder, positie n.t.b. door installateur
- Ruimte v.z.v. (mechanische) luchttoevoer, positie n.t.b. door installateur
- Mechanische gebalanceerde ventilatiebox
- Ventilatie box
- Wp Warmtepomp
- Bollervat
- vt Ventilatorooster / Suskast
- Ruimte v.z.v. rookmelder conform NEN 2555, positie n.t.b. door installateur
- Ruimte v.z.v. vloerverwarming
- hwa Hemelwaterafvoer
- Ruimte v.z.v. noodverlichting
- Deur van binnen uit zonder sleutel te openen
- WBDO 30 minuten
- WBDO 60 minuten
- Zelfsluitende deur v.z.v. vrijloofdranger welke gekoppeld is op de rookmelder
- 6ltr, Draagbare schuimblusser 6 liter
- Vluchtrouteaanduiding

BOUWKUNDIGE ARCKERINGEN

- Gevelsteen, uitvoering volgens kleur- en materiaalstaat
- Isolatie, volgens EP-berekening
- Ytongwand
- Prefab beton, volgens constructeur
- Beton, volgens constructeur
- Hout skelet bouw, volgens constructeur

EVE Architecten B.V.
Ernst Machstraat 2
Postbus 115
7440 AC Nijverdal
T: 0548-65 69 50
E: info@eve-bv.nl
I: www.eve-bv.nl
KvKnr.: 08098089



ALGEMEEN

Project

Plaza Residences
Westergracht - Menno Simonszplein
Haarlem

Opdrachtgever

Plaza Residences B.V.
Zwolseweg 1
7731 BC Ommen

Hoofdashitect

ir. Edwin van Elk

Projectmanager

ing. Martijn Schultenburg

Bouwkundig tekenaar

ing. Harold Gerritsen Mulkes

TEKENING

Onderdeel

BVO Verdieping 1

Schaal

1:100

Datum getekend

26 maart 2021

Datum gewijzigd

Formaat

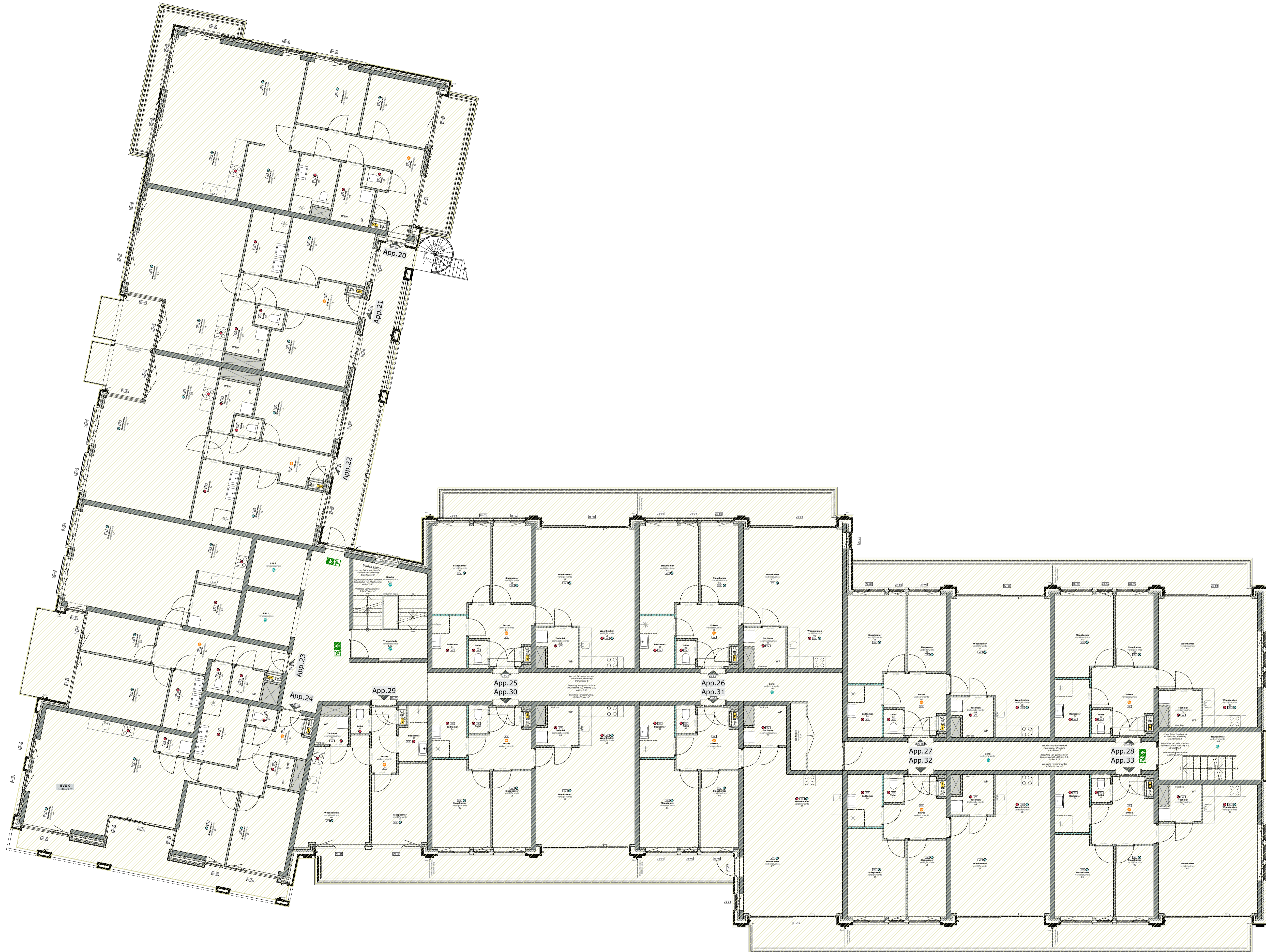
A1 (594x841)

Status

Voorlopig

Gecontroleerd

- (hoofd)architect
- collega
- projectmanager



LEGENDA

ALGEMEEN

1. Het ontwerp blijft te allen tijde eigendom van EVE Architecten B.V. Voor alle werkzaamheden van EVE Architecten B.V. is DNR 2011 van toepassing.
2. Alle wijzigingen dienen door EVE Architecten B.V. te worden goedgekeurd.
3. Het bouwen dient te geschieden overeenkomstig de eisen van het Bouwbesluit 2012, zoals deze luidt ten tijde van de indiening van de bouw aanvraag.
4. De constructie dient te worden uitgevoerd volgens de tekening en berekening van de constructeur.
5. De weerstand tegen bezijken van de hoofdconstructie bedraagt 90 minuten.
6. Dit zijn bouw aanvraagtekeningen en derhalve niet bestemd voor de uitvoering.

IMPRESSIES

De tekeningen en afbeeldingen geven een impressie van het ontwerp. De werkelijke uitvoering en de werkelijke kleuren van gevels, schilderwerk en dakbedekkingen etc. kunnen afwijken. Aan deze tekeningen kunnen, ondanks alle zorgvuldigheid die is nagestreefd, géén rechten worden ontleend.

MAATVOERING EN INRICHTING

De maten op de tekening zijn circa-maten en zijn, tenzij anders aangegeven, in millimeters. Bij de maatvoering tussen de wanden is geen rekening gehouden met enige wandafwerking, zoals wandtegels en spulwerk. Daarnaast kunnen zich tijdens de bouw veranderingen voordoen die kunnen leiden tot maatverschillen. Op de tekening aangegeven meubilair en apparatuur dienen alleen ter oriëntatie.

SYMBOLEN

- Meterkast
- Ruimte v.z.v. mechanische luchtvoering, positie n.t.b. door installateur
- Ruimte v.z.v. (mechanische) luchttoevoer, positie n.t.b. door installateur
- Mechanische gebalanceerde ventilatiebox
- Ventilatie box
- Wp Warmtepomp
- Bollervat
- vt Ventilatiestroof / Suskast
- Ruimte v.z.v. rookmelder conform NEN 2555, positie n.t.b. door installateur
- Ruimte v.z.v. vloerverwarming
- hwa Hemelwaterafvoer
- Ruimte v.z.v. noodverlichting
- Deur van binnen uit zonder sleutel te openen
- WBDO 30 minuten
- WBDO 60 minuten
- Zelfsluitende deur v.z.v. vrijloopdranger welke gekoppeld is op de rookmelder
- 6ltr, Draagbare schuimblusser 6 liter
- Vluchtrouteaanduiding

BOUWKUNDIGE ARCKERINGEN

- Gevelsteen, uitvoering volgens kleur- en materiaalstaat
- Isolatie, volgens EP-berekening
- Ytongwand
- Prefab beton, volgens constructeur
- Beton, volgens constructeur
- Hout skelet bouw, volgens constructeur

EVE Architecten B.V.
Ernst Machstraat 2
Postbus 115
7440 AC Nijverdal
T: 0548-65 69 50
E: info@eve-bv.nl
I: www.eve-bv.nl
KvKnr.: 08098089



ALGEMEEN

Project

Plaza Residences
Westergracht - Menno Simonszplein
Haarlem

Opdrachtgever

Plaza Residences B.V.
Zwolseweg 1
7731 BC Ommen

Hoofdartist

ir. Edwin van Elk

Projectmanager

ing. Martijn Schultenburg

Bouwkundig tekenaar

ing. Harold Gerritsen Mulkes

TEKENING

Onderdeel

BVO Verdieping 2

Schaal

1:100

Datum getekend

26 maart 2021

Datum gewijzigd

Formaat

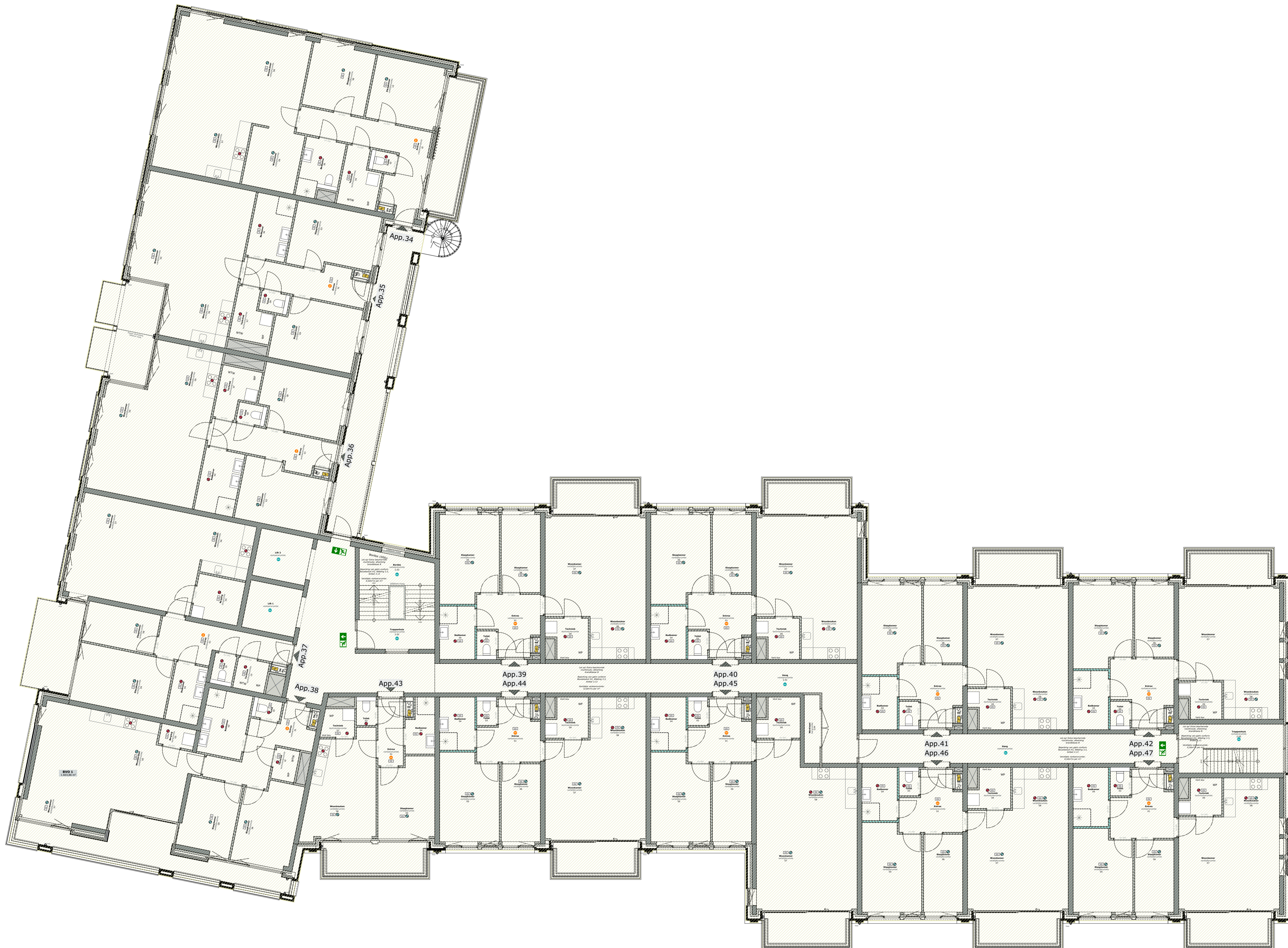
A1 (594x841)

Status

Voorlopig

Gecontroleerd

- (hoofd)architect
- collega
- projectmanager



LEGENDA

ALGEMEEN

1. Het ontwerp blijft te allen tijde eigendom van EVE Architecten B.V. Voor alle werkzaamheden van EVE Architecten B.V. is DNR 2011 van toepassing.
2. Alle wijzigingen dienen door EVE Architecten B.V. te worden goedgekeurd.
3. Het bouwen dient te geschieden overeenkomstig de eisen van het Bouwbesluit 2012, zoals deze luidt ten tijde van de indiening van de bouw aanvraag.
4. De constructie dient te worden uitgevoerd volgens de tekening en berekening van de constructeur.
5. De weerstand tegen bezijken van de hoofdconstructie bedraagt 90 minuten.
6. Dit zijn bouw aanvraagtekeningen en derhalve niet bestemd voor de uitvoering.







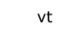


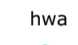








IMPRESSIES

De tekeningen en afbeeldingen geven een impressie van het ontwerp. De werkelijke uitvoering en de werkelijke kleuren van gevels, schilderwerk en dakbedekkingen etc. kunnen afwijken. Aan deze tekeningen kunnen, ondanks alle zorgvuldigheid die is nagestreefd, géén rechten worden ontleend.







MAATVOERING EN INRICHTING

De maten op de tekening zijn circa-maten en zijn, tenzij anders aangegeven, in millimeters. Bij de maatvoering tussen de wanden is geen rekening gehouden met enige wandafwerking, zoals wandtegels en spuitwerk. Daarnaast kunnen zich tijdens de bouw veranderingen voordoen die kunnen leiden tot maatverschillen. Op de tekening aangegeven meubilair en apparatuur dienen alleen ter oriëntatie.

SYMBOLEN

-  Meterkast
-  Ruimte v.z.v. mechanische luchttoevoer, positie n.t.b. door installateur
-  Ruimte v.z.v. (mechanische) luchttoevoer, positie n.t.b. door installateur
-  Mechanische gebalanceerde ventilatiebox
-  Ventilatie box
-  Wp Warttepomp
-  B Bollervat
-  vt Ventilatorooster / Suskast
-  Ruimte v.z.v. rookmelder conform NEN 2555, positie n.t.b. door installateur
-  Ruimte v.z.v. vloerverwarming
-  hwa Hemelwaterafvoer
-  Ruimte v.z.v. noodverlichting
-  * Deur van binnen uit zonder sleutel te openen
-  - - - - - WDBBO 30 minuten
-  - - - - - WDBBO 60 minuten
-  X Zelfsluitende deur v.z.v. vrijloofdranger welke gekoppeld is op de rookmelder
-  ▲ 6ltr. Draagbare schuimblusser 6 liter
-  ▼ Vluchtrouteaanduiding

BOUWKUNDIGE ARCKERINGEN

-  Gevelsteen, uitvoering volgens kleur- en materiaalstaat
-  Isolatie, volgens EP-berekening
-  Ytongwand
-  Prefab beton, volgens constructeur
-  Beton, volgens constructeur
-  Hout skelet bouw, volgens constructeur

EVE Architecten B.V.
Ernst Machstraat 2
Postbus 115
7440 AC Nijverdal
T: 0548-65 69 50
E: info@eve-bv.nl
I: www.eve-bv.nl
KvKnr.: 08098089



ALGEMEEN

Project

Plaza Residences
Westergracht - Menno Simonszplein
Haarlem

Opdrachtgever

Plaza Residences B.V.
Zwolseweg 1
7731 BC Ommen

Hoofdartitect

ir. Edwin van Elk

Projectmanager

ing. Martijn Schultenburg

Bouwkundig tekenaar

ing. Harold Gerritsen Mulkes

TEKENING

Onderdeel

BVO Verdieping 3

Schaal

1:100

Datum getekend

26 maart 2021

Datum gewijzigd




Formaat

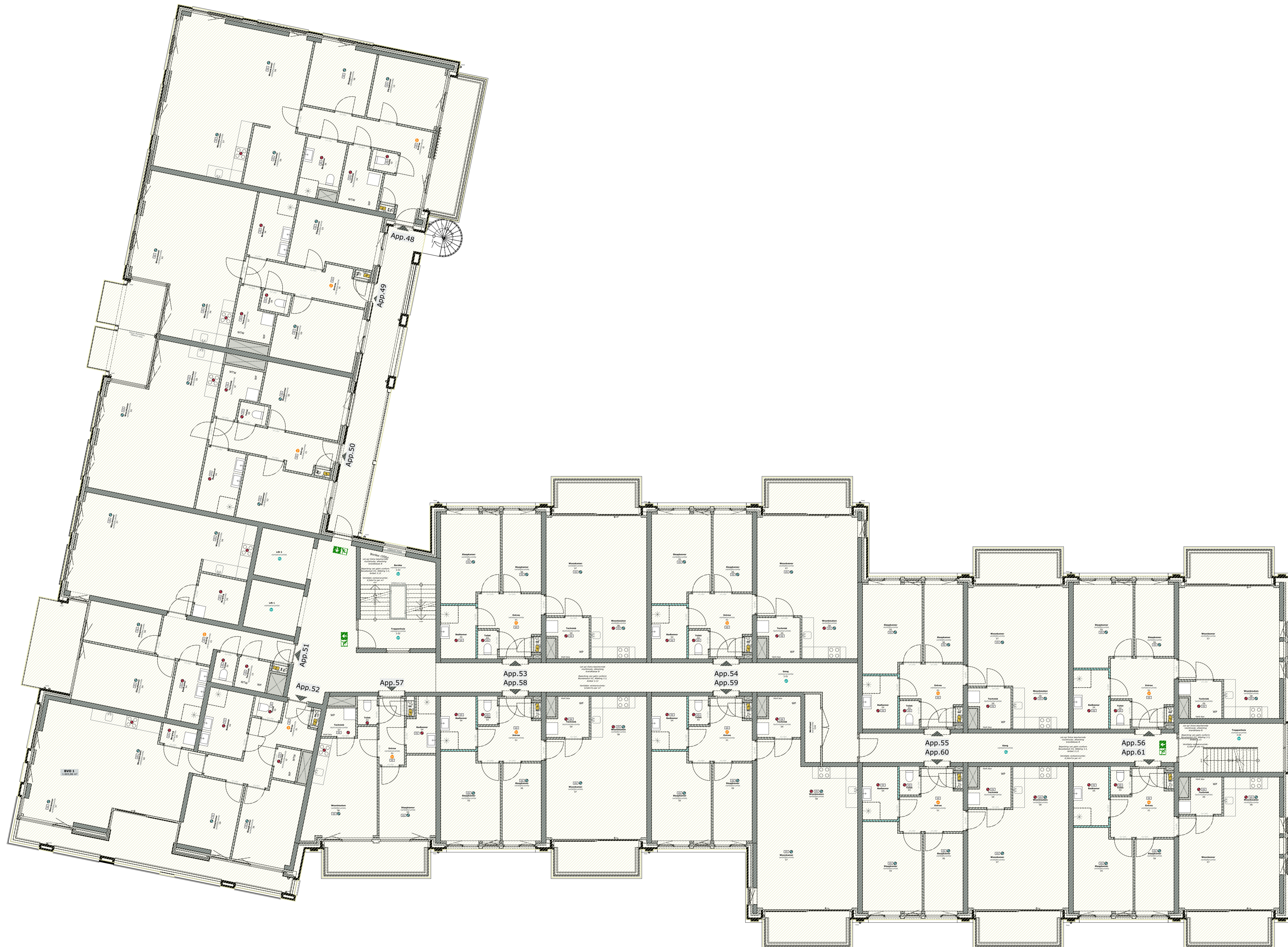
A1 (594x841)

Status

Voorlopig

Gecontroleerd

-  (hoofd)architect
-  collega
-  projectmanager



LEGENDA

ALGEMEEN

1. Het ontwerp blijft te allen tijde eigendom van EVE Architecten B.V. Voor alle werkzaamheden van EVE Architecten B.V. is DNR 2011 van toepassing.
2. Alle wijzigingen dienen door EVE Architecten B.V. te worden goedgekeurd.
3. Het bouwen dient te geschieden overeenkomstig de eisen van het Bouwbesluit 2012, zoals deze luidt ten tijde van de indiening van de bouw aanvraag.
4. De constructie dient te worden uitgevoerd volgens de tekening en berekening van de constructeur.
5. De weerstand tegen bezijken van de hoofdconstructie bedraagt 90 minuten.
6. Dit zijn bouw aanvraagtekeningen en derhalve niet bestemd voor de uitvoering.

IMPRESSIES

De tekeningen en afbeeldingen geven een impressie van het ontwerp. De werkelijke uitvoering en de werkelijke kleuren van gevels, schilderwerk en dakbedekkingen etc. kunnen afwijken. Aan deze tekeningen kunnen, ondanks alle zorgvuldigheid die is nastreefde, géén rechten worden ontleend.

MAATVOERING EN INRICHTING

De maten op de tekening zijn circa-maten en zijn, tenzij anders aangegeven, in millimeters. Bij de maatvoering tussen de wanden is geen rekening gehouden met enige wandafwerking, zoals wandtegels en spuitwerk. Daarnaast kunnen zich tijdens de bouw veranderingen voordoen die kunnen leiden tot maatverschillen. Op de tekening aangegeven meubilair en apparatuur dienen alleen ter oriëntatie.

SYMBOLEN

- Meterkast
- Ruimte v.z.v. mechanische luchtvoering, positie n.t.b. door installateur
- Ruimte v.z.v. (mechanische) luchttoevoer, positie n.t.b. door installateur
- Mechanische gebalanceerde ventilatiebox
- Ventilatie box
- Warttepomp
- Bollervat
- Ventilatorooster / Suskast
- Ruimte v.z.v. rookmelder conform NEN 2555, positie n.t.b. door installateur
- Ruimte v.z.v. vloerverwarming
- Hemelwaterafvoer
- Ruimte v.z.v. noodverlichting
- Deur van binnen uit zonder sleutel te openen
- WBDO 30 minuten
- WBDO 60 minuten
- Zelfsluitende deur v.z.v. vrijloofdranger welke gekoppeld is op de rookmelder
- 6ltr. Draagbare schuimblusser 6 liter
- Vluchtrouteaanduiding

BOUWKUNDIGE ARCKERINGEN

- Gevelsteen, uitvoering volgens kleur- en materiaalstaat
- Isolatie, volgens EP-berekening
- Ytongwand
- Prefab beton, volgens constructeur
- Beton, volgens constructeur
- Hout skelet bouw, volgens constructeur

EVE Architecten B.V.
Ernst Machstraat 2
Postbus 115
7440 AC Nijverdal
T: 0548-65 69 50
E: info@eve-bv.nl
I: www.eve-bv.nl
KvKnr.: 08098089



ALGEMEEN

Project

Plaza Residences
Westergracht - Menno Simonszplein
Haarlem

Opdrachtgever

Plaza Residences B.V.
Zwolseweg 1
7731 BC Ommen

Hoofdartist

ir. Edwin van Elk

Projectmanager

ing. Martijn Schulenburg

Bouwkundig tekenaar

ing. Harold Gerritsen Mulkes

TEKENING

Onderdeel

BVO Verdieping 4

Schaal

1:100

Datum getekend

26 maart 2021

Datum gewijzigd

Formaat

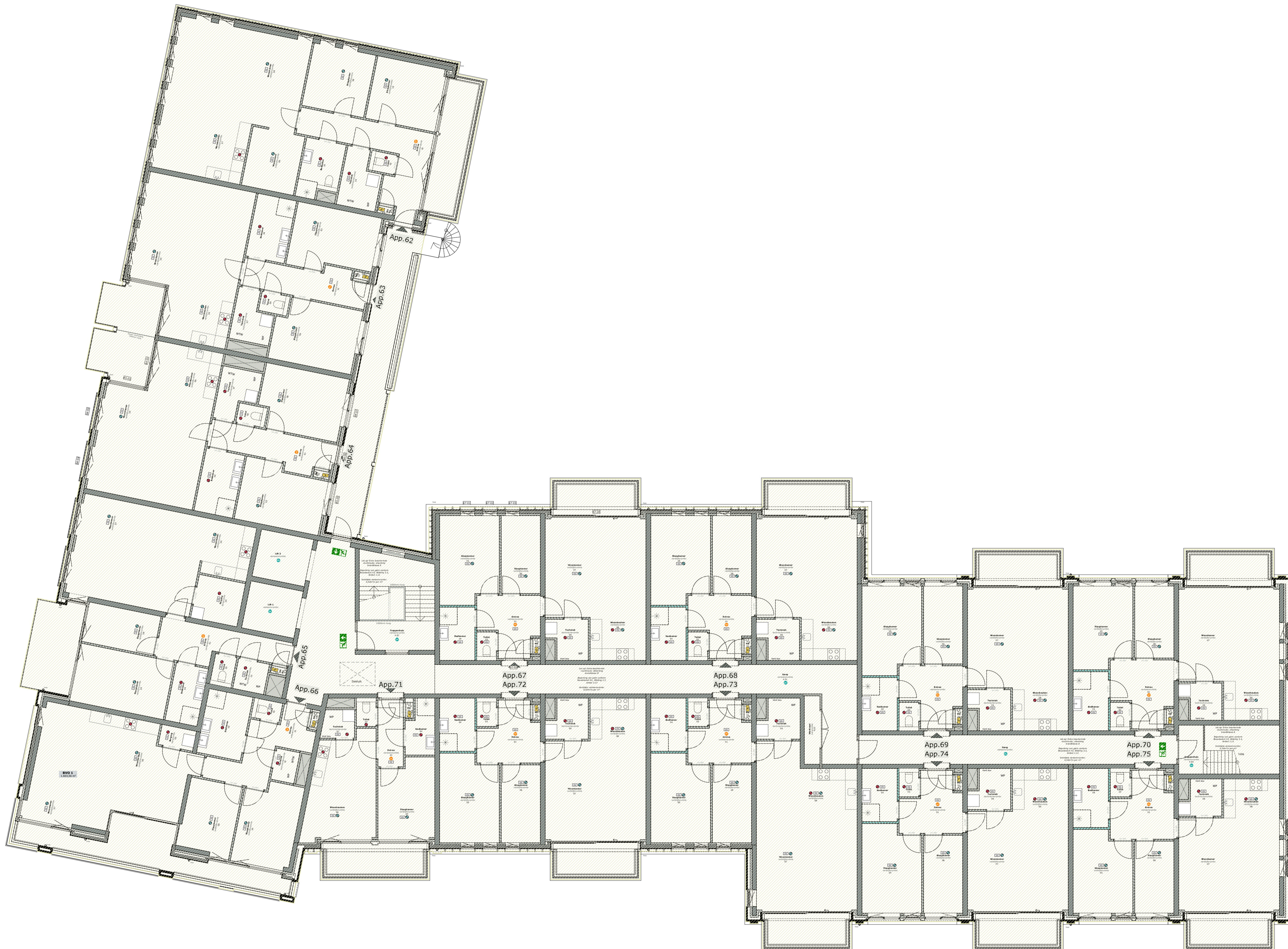
A1 (594x841)

Status

Voorlopig

Gecontroleerd

- (hoofd)architect
- collega
- projectmanager



LEGENDA

ALGEMEEN

- Het ontwerp blijft te allen tijde eigendom van EVE Architecten B.V. Voor alle werkzaamheden van EVE Architecten B.V. is DNR 2011 van toepassing.
- Alle wijzigingen dienen door EVE Architecten B.V. te worden goedgekeurd.
- Het bouwen dient te geschieden overeenkomstig de eisen van het Bouwbesluit 2012, zoals deze luidt ten tijde van de indiening van de bouw aanvraag.
- De constructie dient te worden uitgevoerd volgens de tekening en berekening van de constructeur.
- De weerstand tegen bezwijken van de hoofdconstructie bedraagt 90 minuten.
- Dit zijn bouw aanvraagtekeningen en derhalve niet bestemd voor de uitvoering.

IMPRESSIES

De tekeningen en afbeeldingen geven een impressie van het ontwerp. De werkelijke uitvoering en de werkelijke kleuren van gevels, schilderwerk en dakbedekkingen etc. kunnen afwijken. Aan deze tekeningen kunnen, ondanks alle zorgvuldigheid die is nastreefd, géén rechten worden ontleend.

MAATVOERING EN INRICHTING

De maten op de tekening zijn circa-maten en zijn, tenzij anders aangegeven, in millimeters. Bij de maatvoering tussen de wanden is geen rekening gehouden met enige wandafwerking, zoals wandtegels en spuitwerk. Daarnaast kunnen zich tijdens de bouw veranderingen voordoen die kunnen leiden tot maatverschillen. Op de tekening aangegeven meubilair en apparatuur dienen alleen ter oriëntatie.

SYMBOLEN

- Meterkast
- Ruimte v.z.v. mechanische luchtvoering, positie n.t.b. door installateur
- Ruimte v.z.v. (mechanische) luchttoevoer, positie n.t.b. door installateur
- Mechanische gebalanceerde ventilatiebox
- Ventilatie box
- Warmtepomp
- Bollervat
- Ventilatirooster / Suskast
- Ruimte v.z.v. rookmelder conform NEN 2555, positie n.t.b. door installateur
- Ruimte v.z.v. vloerverwarming
- hwa Hemelwaterafvoer
- Ruimte v.z.v. noodverlichting
- Deur van binnen uit zonder sleutel te openen
- - - - - WBBO 30 minuten
- - - - - WBBO 60 minuten
- Zelfsluitende deur v.z.v. vrijloopdranger welke gekoppeld is op de rookmelder
- ▲ G1tr, Draagbare schuimblusser 6 liter
- V Vluchtrouteaanduiding

BOUWKUNDIGE AFRICHTINGEN

- Gevelsteen, uitvoering volgens kleur- en materiaalstaat
- Isolatie, volgens EP-berekening
- Ytongwand
- Prefab beton, volgens constructeur
- Beton, volgens constructeur
- Hout skelet bouw, volgens constructeur

EVE Architecten B.V.
Ernst Machstraat 2
Postbus 115
7440 AC Nijverdal
T: 0548-65 69 50
E: info@eve-bv.nl
I: www.eve-bv.nl
KvKnr.: 08098089



ALGEMEEN

Project

Plaza Residences
Westergracht - Menno Simonsplein
Haarlem

Opdrachtgever

Plaza Residences B.V.
Zwolseweg 1
7731 BC Ommen

Hoofdarchitect

ir. Edwin van Elk

Projectmanager

ing. Martijn Schulenburg

Bouwkundig tekenaar

ing. Harold Gerritsen Mulkes

TEKENING

Onderdeel

GBO Kelder -2

Schaal

1:100

Datum getekend

26 maart 2021

Datum gewijzigd

Formaat

A1 (594x841)

Status

Voorlopig

Gecontroleerd

- (hoofd)architect
- collega
- projectmanager



LEGENDA

ALGEMEEN

- Het ontwerp blijft te allen tijde eigendom van EVE Architecten B.V. Voor alle werkzaamheden van EVE Architecten B.V. is DNR 2011 van toepassing.
- Alle wijzigingen dienen door EVE Architecten B.V. te worden goedgekeurd.
- Het bouwen dient te geschieden overeenkomstig de eisen van het Bouwbesluit 2012, zoals deze luidt ten tijde van de indiening van de bouw aanvraag.
- De constructie dient te worden uitgevoerd volgens de tekening en berekening van de constructeur.
- De weerstand tegen bezijken van de hoofdconstructie bedraagt 90 minuten.
- Dit zijn bouwvoorwaardentekeningen en derhalve niet bestemd voor de uitvoering.

IMPRESSIES

De tekeningen en afbeeldingen geven een impressie van het ontwerp. De werkelijke uitvoering en de werkelijke kleuren van gevels, schilderwerk en dakbedekkingen etc. kunnen afwijken. Aan deze tekeningen kunnen, ondanks alle zorgvuldigheid die is nagestreefd, géén rechten worden ontleend.

MAATVOERING EN INRICHTING

De maten op de tekening zijn circa-maten en zijn, tenzij anders aangegeven, in millimeters. Bij de maatvoering tussen de wanden is geen rekening gehouden met enige wandafwerking, zoals wandtegels en spulwerk. Daarnaast kunnen zich tijdens de bouw veranderingen voordoen die kunnen leiden tot maatverschillen. Op de tekening aangegeven meubilair en apparatuur dienen alleen ter oriëntatie.

SYMBOLEN

- Meterkast
- Ruimte v.z.v. mechanische luchtvoering, positie n.t.b. door installateur
- Ruimte v.z.v. (mechanische) luchttoevoer, positie n.t.b. door installateur
- Mechanische gebalanceerde ventilatiebox
- Ventilatie box
- Warmtepomp
- Bollervat
- Ventilatorooster / Suskast
- Ruimte v.z.v. rookmelder conform NEN 2555, positie n.t.b. door installateur
- Ruimte v.z.v. vloerverwarming
- Hemelwaterafvoer
- Ruimte v.z.v. noodverlichting
- Deur van binnen uit zonder sleutel te openen
- WBBO 30 minuten
- WBBO 60 minuten
- Zelfsluitende deur v.z.v. vrijloopdranger welke gekoppeld is op de rookmelder
- ▲ 6ltr. Draagbare schuimblusser 6 liter
- ▼ Vluchtrouteaanduiding

BOUWKUNDIGE ARCKERINGEN

- Gevelsteen, uitvoering volgens kleur- en materiaalstaat
- Isolatie, volgens EP-berekening
- Ytongwand
- Prefab beton, volgens constructeur
- Beton, volgens constructeur
- Hout skelet bouw, volgens constructeur

EVE Architecten B.V.
Ernst Machstraat 2
Postbus 115
7440 AC Nijverdal
T: 0548-65 69 50
E: info@eve-bv.nl
I: www.eve-bv.nl
KvKnr.: 08098089



ALGEMEEN

Project

Plaza Residences
Westergracht - Menno Simonsplein
Haarlem

Opdrachtgever

Plaza Residences B.V.
Zwolseweg 1
7731 BC Ommen

Hoofdartist

ir. Edwin van Elk

Projectmanager

ing. Martijn Schulenburg

Bouwkundig tekenaar

ing. Harold Gerritsen Mulkes

TEKENING

Onderdeel

GBO Kelder -1

Schaal

1:100

Datum getekend

26 maart 2021

Datum gewijzigd

Formaat

A1 (594x841)

Status

Voorlopig

Gecontroleerd

- (hoofd)architect
- collega
- projectmanager



LEGENDA

ALGEMEEN

- Het ontwerp blijft te allen tijde eigendom van EVE Architecten B.V. Voor alle werkzaamheden van EVE Architecten B.V. is DNR 2011 van toepassing.
- Alle wijzigingen dienen door EVE Architecten B.V. te worden goedgekeurd.
- Het bouwen dient te geschieden overeenkomstig de eisen van het Bouwbesluit 2012, zoals deze luidt ten tijde van de indiening van de bouw aanvraag.
- De constructie dient te worden uitgevoerd volgens de tekening en berekening van de constructeur.
- De weerstand tegen bezijken van de hoofdconstructie bedraagt 90 minuten.
- Dit zijn bouw aanvraagtekeningen en derhalve niet bestemd voor de uitvoering.

IMPRESSIES

De tekeningen en afbeeldingen geven een impressie van het ontwerp. De werkelijke uitvoering en de werkelijke kleuren van gevels, schilderwerk en dakbedekkingen etc. kunnen afwijken. Aan deze tekeningen kunnen, ondanks alle zorgvuldigheid die is nagestreefd, géén rechten worden ontleend.

MAATVOERING EN INRICHTING

De maten op de tekening zijn circa-maten en zijn, tenzij anders aangegeven, in millimeters. Bij de maatvoering tussen de wanden is geen rekening gehouden met enige wandafwerking, zoals wandtegels en spulwerk. Daarnaast kunnen zich tijdens de bouw veranderingen voordoen die kunnen leiden tot maatverschillen. Op de tekening aangegeven meubilair en apparatuur dienen alleen ter oriëntatie.

SYMBOLEN

- Meterkast
- Ruimte v.z.v. mechanische luchtvoevoer, positie n.t.b. door installateur
- Ruimte v.z.v. (mechanische) luchttoevoer, positie n.t.b. door installateur
- Mechanische gebalanceerde ventilatiebox
- Ventilatie box
- Wartepomp
- Bollervat
- Ventilatirooster / Suskast
- Ruimte v.z.v. rookmelder conform NEN 2555, positie n.t.b. door installateur
- Ruimte v.z.v. vloerverwarming
- hwa Hemelwaterafvoer
- Ruimte v.z.v. noodverlichting
- Deur van binnen uit zonder sleutel te openen
- WBBO 30 minuten
- WBBO 60 minuten
- Zelfsluitende deur v.z.v. vrijloopdranger welke gekoppeld is op de rookmelder
- 6ltr. Draagbare schuimblusser 6 liter
- Vluchtrouteaanduiding

BOUWKUNDIGE ARCKERINGEN

- Gevelsteen, uitvoering volgens kleur- en materiaalstaat
- Isolatie, volgens EP-berekening
- Ytongwand
- Prefab beton, volgens constructeur
- Beton, volgens constructeur
- Hout skelet bouw, volgens constructeur

EVE Architecten B.V.
Ernst Machstraat 2
Postbus 115
7440 AC Nijverdal
T: 0548-65 69 50
E: info@eve-bv.nl
I: www.eve-bv.nl
KvKnr.: 08098089



ALGEMEEN

Project

Plaza Residences
Westergracht - Menno Simonszplein
Haarlem

Opdrachtgever

Plaza Residences B.V.
Zwolseweg 1
7731 BC Ommen

Hoofdarchitect

ir. Edwin van Elk

Projectmanager

ing. Martijn Schuilenburg

Bouwkundig tekenaar

ing. Harold Gerritsen Mulkes

TEKENING

Onderdeel

GBO Begane grond

Schaal

1:100

Formaat

A1 (594x841)

Datum getekend

26 maart 2021

Status

Voorlopig

Datum gewijzigd

Gecontroleerd

- (hoofd)architect
- collega
- projectmanager

BB3906-010
OMGEVINGSVERGUNNING



LEGENDA

ALGEMEEN

1. Het ontwerp blijft te allen tijde eigendom van EVE Architecten B.V. Voor alle werkzaamheden van EVE Architecten B.V. is DNR 2011 van toepassing.
2. Alle wijzigingen dienen door EVE Architecten B.V. te worden goedgekeurd.
3. Het bouwen dient te geschieden overeenkomstig de eisen van het Bouwbesluit 2012, zoals deze luidt ten tijde van de indiening van de bouw aanvraag.
4. De constructie dient te worden uitgevoerd volgens de tekening en berekening van de constructeur.
5. De weerstand tegen bezijken van de hoofdconstructie bedraagt 90 minuten.
6. Dit zijn bouw aanvraagtekeningen en derhalve niet bestemd voor de uitvoering.

IMPRESSIES

De tekeningen en afbeeldingen geven een impressie van het ontwerp. De werkelijke uitvoering en de werkelijke kleuren van gevels, schilderwerk en dakbedekking etc. kunnen afwijken. Aan deze tekeningen kunnen, ondanks alle zorgvuldigheid die is nagestreefd, géén rechten worden ontleend.

MAATVOERING EN INRICHTING

De maten op de tekening zijn circa-maten en zijn, tenzij anders aangegeven, in millimeters. Bij de maatvoering tussen de wanden is geen rekening gehouden met enige wandafwerking, zoals wandtegels en spuitwerk. Daarnaast kunnen zich tijdens de bouw veranderingen voordoen die kunnen leiden tot maatverschillen. Op de tekening aangegeven meubilair en apparatuur dienen alleen ter oriëntatie.

SYMBOLEN

- Meterkast
- Ruimte v.z.v. mechanische luchtvoervoer, positie n.t.b. door installateur
- Ruimte v.z.v. (mechanische) luchttoevoer, positie n.t.b. door installateur
- Mechanische gebalanceerde ventilatiebox
- Ventilatie box
- Warttepomp
- Boilervat
- Ventilatorooster / Suskast
- Ruimte v.z.v. rookmelder conform NEN 2555, positie n.t.b. door installateur
- Ruimte v.z.v. vloerverwarming
- Hemelwaterafvoer
- Ruimte v.z.v. noodverlichting
- Deur van binnen uit zonder sleutel te openen
- WBDO 30 minuten
- WBDO 60 minuten
- Zelfsluitende deur v.z.v. vrijloopdranger welke gekoppeld is op de rookmelder
- 6ltr. Draagbare schuimblusser 6 liter
- Vluchtrouteaanduiding

BOUWKUNDIGE ALCERINGEN

- Gevelsteen, uitvoering volgens kleur- en materiaalstaat
- Isolatie, volgens EP-berekening
- Ytongwand
- Prefab beton, volgens constructeur
- Beton, volgens constructeur
- Hout skelet bouw, volgens constructeur

EVE Architecten B.V.
Ernst Machstraat 2
Postbus 115
7440 AC Nijverdal
T: 0548-65 69 50
E: info@eve-bv.nl
I: www.eve-bv.nl
KvKnr.: 08098089



ALGEMEEN

Project

Plaza Residences
Westergracht - Menno Simonszplein
Haarlem

Opdrachtgever

Plaza Residences B.V.
Zwolseweg 1
7731 BC Ommen

Hoofdarhitect

ir. Edwin van Elk

Projectmanager

ing. Martijn Schultenburg

Bouwkundig tekenaar

ing. Harold Gerritsen Mulkes

TEKENING

Onderdeel

GBO Verdieping 1

Schaal

1:100

Datum getekend

26 maart 2021

Datum gewijzigd

Formaat

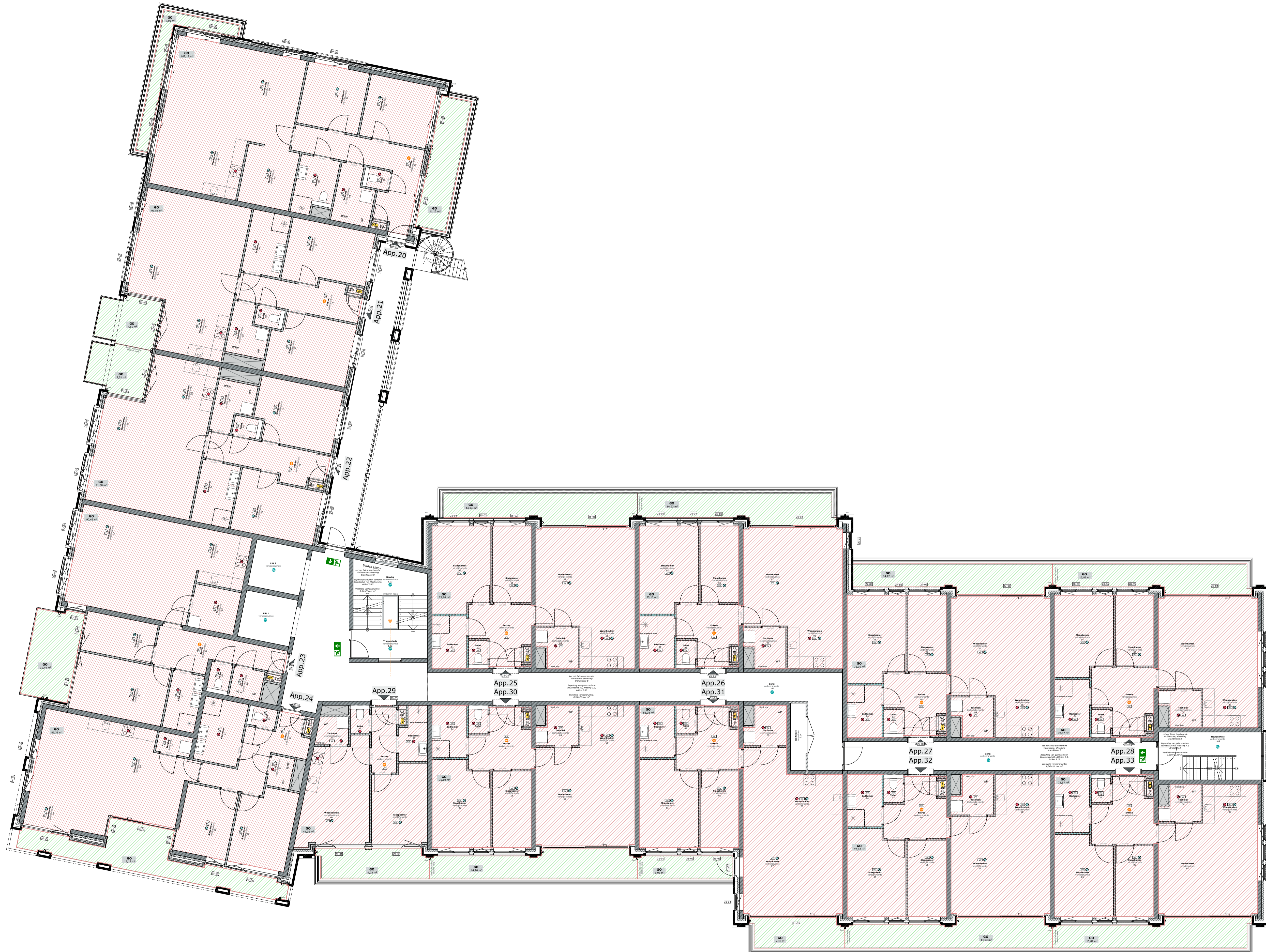
A1 (594x841)

Status

Voorlopig

Gecontroleerd

- (hoofd)architect
- collega
- projectmanager



LEGENDA

ALGEMEEN

1. Het ontwerp blijft te allen tijde eigendom van EVE Architecten B.V. Voor alle werkzaamheden van EVE Architecten B.V. is DNR 2011 van toepassing.
2. Alle wijzigingen dienen door EVE Architecten B.V. te worden goedgekeurd.
3. Het bouwen dient te geschieden overeenkomstig de eisen van het Bouwbesluit 2012, zoals deze luidt ten tijde van de indiening van de bouw aanvraag.
4. De constructie dient te worden uitgevoerd volgens de tekening en berekening van de constructeur.
5. De weerstand tegen bezijken van de hoofdconstructie bedraagt 90 minuten.
6. Dit zijn bouwvooraftekeningen en derhalve niet bestemd voor de uitvoering.

IMPRESSIES

De tekeningen en afbeeldingen geven een impressie van het ontwerp. De werkelijke uitvoering en de werkelijke kleuren van gevels, schilderwerk en dakbedekking etc. kunnen afwijken. Aan deze tekeningen kunnen, ondanks alle zorgvuldigheid die is nagestreefd, géén rechten worden ontleend.

MAATVOERING EN INRICHTING

De maten op de tekening zijn circa-maten en zijn, tenzij anders aangegeven, in millimeters. Bij de maatvoering tussen de wanden is geen rekening gehouden met enige wandafwerking, zoals wandtegels en spulwerk. Daarnaast kunnen zich tijdens de bouw veranderingen voordoen die kunnen leiden tot maatverschillen. Op de tekening aangegeven meubilair en apparatuur dienen alleen ter oriëntatie.

SYMBOLEN

- Meterkast
- Ruimte v.z.v. mechanische luchtvoeder, positie n.t.b. door installateur
- Ruimte v.z.v. (mechanische) luchttoevoer, positie n.t.b. door installateur
- Mechanische gebalanceerde ventilatiebox
- Ventilatie box
- Wp Warmtepomp
- Bollervat
- vt Ventilatiestoer / Suskast
- Ruimte v.z.v. rookmelder conform NEN 2555, positie n.t.b. door installateur
- Ruimte v.z.v. vloerverwarming
- hwa Hemelwaterafvoer
- Ruimte v.z.v. noodverlichting
- Deur van binnen uit zonder sleutel te openen
- WBDO 30 minuten
- WBDO 60 minuten
- Zelfsluitende deur v.z.v. vrijloofdranger welke gekoppeld is op de rookmelder
- Gltr, Draagbare schuimblusser 6 liter
- Vluchtrouteaanduiding

BOUWKUNDIGE ARCKERINGEN

- Gevelsteen, uitvoering volgens kleur- en materiaalstaat
- Isolatie, volgens EP-berekening
- Ytongwand
- Prefab beton, volgens constructeur
- Beton, volgens constructeur
- Hout skelet bouw, volgens constructeur

EVE Architecten B.V.
Ernst Machstraat 2
Postbus 115
7440 AC Nijverdal
T: 0548-65 69 50
E: info@eve-bv.nl
I: www.eve-bv.nl
KvKnr.: 08098089



ALGEMEEN

Project

Plaza Residences
Westergracht - Menno Simonszplein
Haarlem

Opdrachtgever

Plaza Residences B.V.
Zwolseweg 1
7731 BC Ommen

Hoofdartitect

ir. Edwin van Elk

Projectmanager

ing. Martijn Schultenburg

Bouwkundig tekenaar

ing. Harold Gerritsen Mulkes

TEKENING

Onderdeel

GBO Verdieping 2

Schaal

1:100

Datum getekend

26 maart 2021

Datum gewijzigd

Formaat

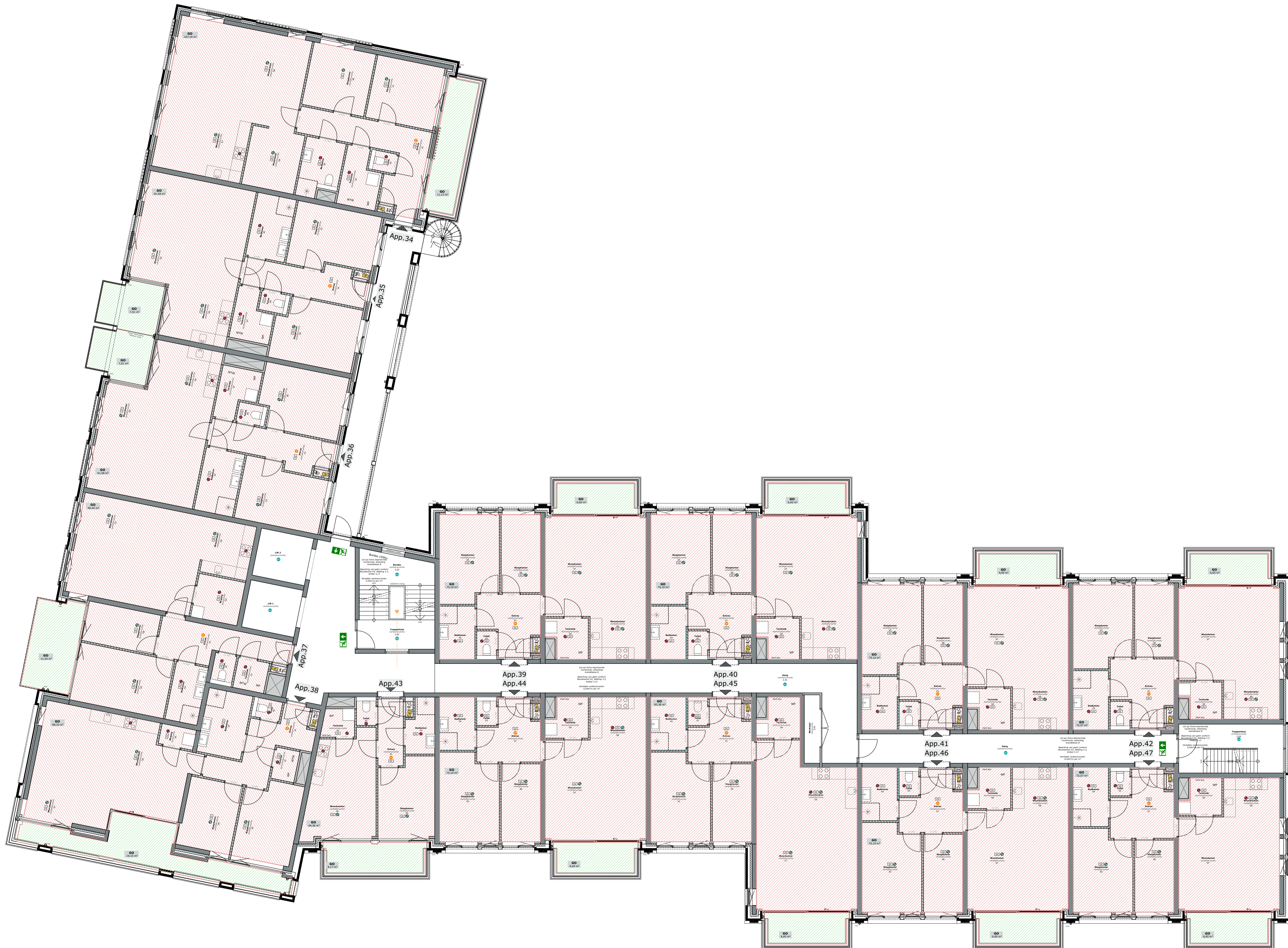
A1 (594x841)

Status

Voorlopig

Gecontroleerd

- (hoofd)architect
- collega
- projectmanager



LEGENDA

ALGEMEEN

1. Het ontwerp blijft te allen tijde eigendom van EVE Architecten B.V. Voor alle werkzaamheden van EVE Architecten B.V. is DNR 2011 van toepassing.
2. Alle wijzigingen dienen door EVE Architecten B.V. te worden goedgekeurd.
3. Het bouwen dient te geschieden overeenkomstig de eisen van het Bouwbesluit 2012, zoals deze luidt ten tijde van de indiening van de bouw aanvraag.
4. De constructie dient te worden uitgevoerd volgens de tekening en berekening van de constructeur.
5. De weerstand tegen bezijken van de hoofdconstructie bedraagt 90 minuten.
6. Dit zijn bouwvoorwaarden en derhalve niet bestemd voor de uitvoering.

IMPRESSIES

De tekeningen en afbeeldingen geven een impressie van het ontwerp. De werkelijke uitvoering en de werkelijke kleuren van gevels, schilderwerk en dakbedekking etc. kunnen afwijken. Aan deze tekeningen kunnen, ondanks alle zorgvuldigheid die is nagestreefd, géén rechten worden ontleend.

MAATVOERING EN INRICHTING

De maten op de tekening zijn circa-maten en zijn, tenzij anders aangegeven, in millimeters. Bij de maatvoering tussen de wanden is geen rekening gehouden met enige wandafwerking, zoals wandtegels en spuitwerk. Daarnaast kunnen zich tijdens de bouw veranderingen voordoen die kunnen leiden tot maatverschillen. Op de tekening aangegeven meubilair en apparatuur dienen alleen ter oriëntatie.

SYMBOLEN

- Meterkast
- Ruimte v.z.v. mechanische luchtvoeder, positie n.t.b. door installateur
- Ruimte v.z.v. (mechanische) luchttoevoer, positie n.t.b. door installateur
- Mechanische gebalanceerde ventilatiebox
- Ventilatie box
- Warttepomp
- Bollervat
- Ventilatorooster / Suskast
- Ruimte v.z.v. rookmelder conform NEN 2555, positie n.t.b. door installateur
- Ruimte v.z.v. vloerverwarming
- Hemelwaterafvoer
- Ruimte v.z.v. noodverlichting
- Deur van binnen uit zonder sleutel te openen
- WBDO 30 minuten
- WBDO 60 minuten
- Zelfsluitende deur v.z.v. vrijloofdranger welke gekoppeld is op de rookmelder
- 6ltr. Draagbare schuimblusser 6 liter
- Vluchtrouteaanduiding

BOUWKUNDIGE ARCKERINGEN

- Gevelsteen, uitvoering volgens kleur- en materiaalstaat
- Isolatie, volgens EP-berekening
- Ytongwand
- Prefab beton, volgens constructeur
- Beton, volgens constructeur
- Hout skelet bouw, volgens constructeur

EVE Architecten B.V.
Ernst Machstraat 2
Postbus 115
7440 AC Nijverdal
T: 0548-65 69 50
E: info@eve-bv.nl
I: www.eve-bv.nl
KvKnr.: 08098089



ALGEMEEN

Project

Plaza Residences
Westergracht - Menno Simonszplein
Haarlem

Opdrachtgever

Plaza Residences B.V.
Zwolseweg 1
7731 BC Ommen

Hoofdarhitect

ir. Edwin van Elk

Projectmanager

ing. Martijn Schultenburg

Bouwkundig tekenaar

ing. Harold Gerritsen Mulkes

TEKENING

Onderdeel

GBO Verdieping 3

Schaal

1:100

Datum getekend

26 maart 2021

Datum gewijzigd

Formaat

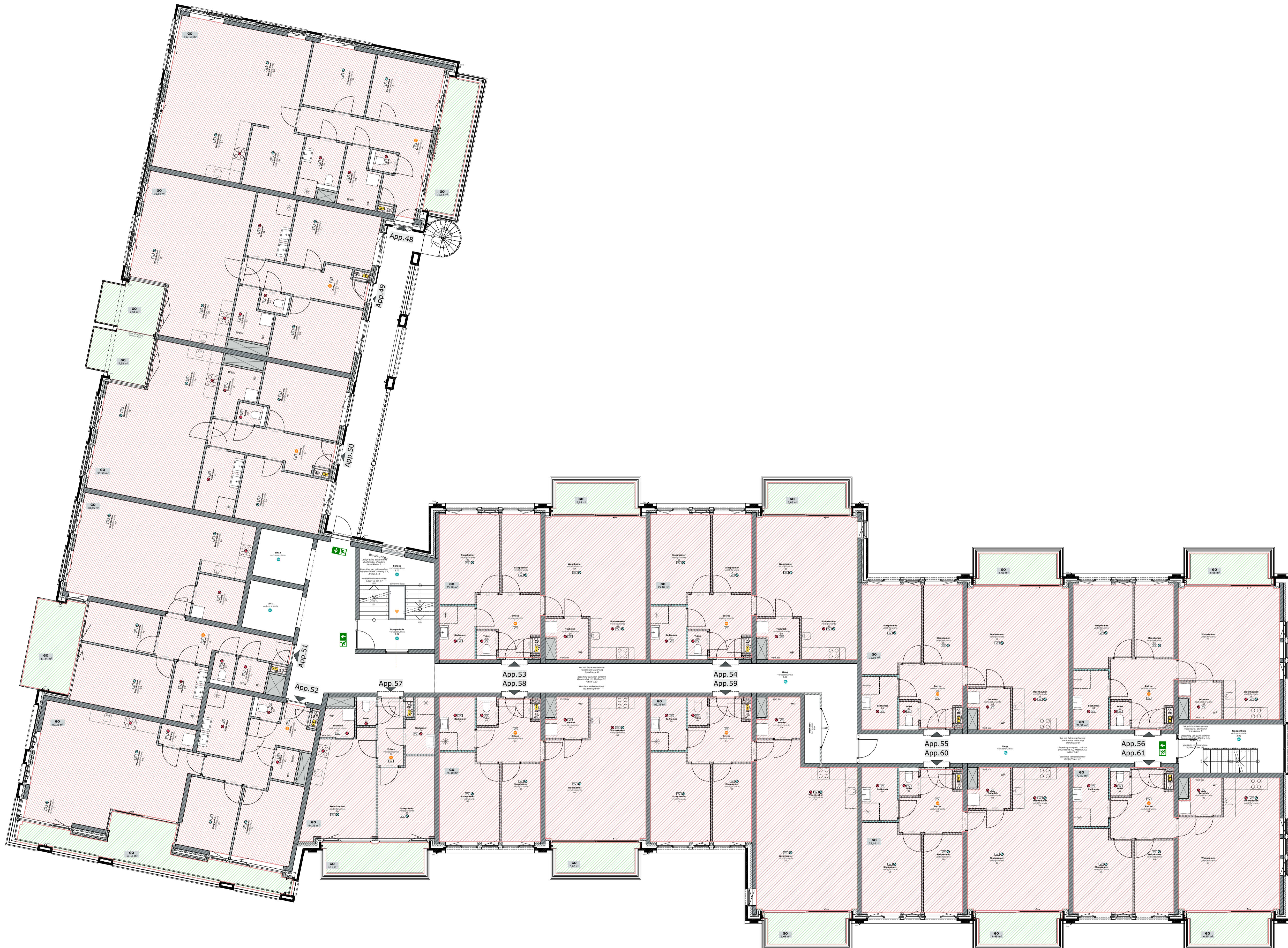
A1 (594x841)

Status

Voorlopig

Gecontroleerd

- (hoofd)architect
- collega
- projectmanager



LEGENDA

ALGEMEEN

1. Het ontwerp blijft te allen tijde eigendom van EVE Architecten B.V. Voor alle werkzaamheden van EVE Architecten B.V. is DNR 2011 van toepassing.
2. Alle wijzigingen dienen door EVE Architecten B.V. te worden goedgekeurd.
3. Het bouwen dient te geschieden overeenkomstig de eisen van het Bouwbesluit 2012, zoals deze luidt ten tijde van de indiening van de bouw aanvraag.
4. De constructie dient te worden uitgevoerd volgens de tekening en berekening van de constructeur.
5. De weerstand tegen bezijken van de hoofdconstructie bedraagt 90 minuten.
6. Dit zijn bouw aanvraagtekeningen en derhalve niet bestemd voor de uitvoering.

IMPRESSIES

De tekeningen en afbeeldingen geven een impressie van het ontwerp. De werkelijke uitvoering en de werkelijke kleuren van gevels, schilderwerk en dakbedekking etc. kunnen afwijken. Aan deze tekeningen kunnen, ondanks alle zorgvuldigheid die is nagestreefd, géén rechten worden ontleend.

MAATVOERING EN INRICHTING

De maten op de tekening zijn circa-maten en zijn, tenzij anders aangegeven, in millimeters. Bij de maatvoering tussen de wanden is geen rekening gehouden met enige wandafwerking, zoals wandtegels en spuitwerk. Daarnaast kunnen zich tijdens de bouw veranderingen voordoen die kunnen leiden tot maatverschillen. Op de tekening aangegeven meubilair en apparatuur dienen alleen ter oriëntatie.

SYMBOLEN

- Meterkast
- Ruimte v.z.v. mechanische luchtvoeder, positie n.t.b. door installateur
- Ruimte v.z.v. (mechanische) luchttoevoer, positie n.t.b. door installateur
- Mechanische gebalanceerde ventilatiebox
- Ventilatie box
- Wp Warmtepomp
- Bollervat
- vt Ventilatiestrooster / Suskast
- Ruimte v.z.v. rookmelder conform NEN 2555, positie n.t.b. door installateur
- Ruimte v.z.v. vloerverwarming
- hwa Hemelwaterafvoer
- Ruimte v.z.v. noodverlichting
- Deur van binnen uit zonder sleutel te openen
- WBDO 30 minuten
- WBDO 60 minuten
- Zelfsluitende deur v.z.v. vrijloofdranger welke gekoppeld is op de rookmelder
- 6ltr. Draagbare schuimblusser 6 liter
- Vluchtrouteaanduiding

BOUWKUNDIGE ALCERINGEN

- Gevelsteen, uitvoering volgens kleur- en materiaalstaat
- Isolatie, volgens EP-berekening
- Ytongwand
- Prefab beton, volgens constructeur
- Beton, volgens constructeur
- Hout skelet bouw, volgens constructeur

EVE Architecten B.V.
Ernst Machstraat 2
Postbus 115
7440 AC Nijverdal
T: 0548-65 69 50
E: info@eve-bv.nl
I: www.eve-bv.nl
KvKnr.: 08098089



ALGEMEEN

Project

Plaza Residences
Westergracht - Menno Simonszplein
Haarlem

Opdrachtgever

Plaza Residences B.V.
Zwolseweg 1
7731 BC Ommen

Hoofdarhitect

ir. Edwin van Elk

Projectmanager

ing. Martijn Schultenburg

Bouwkundig tekenaar

ing. Harold Gerritsen Mulkes

TEKENING

Onderdeel

GBO Verdieping 4

Schaal

1:100

Datum getekend

26 maart 2021

Datum gewijzigd

Formaat

A1 (594x841)

Status

Voorlopig

Gecontroleerd

- (hoofd)architect
- collega
- projectmanager

